

Plan-Nr.: **1.1**

**SCHMIDT + PARTNER**  
BERATENDE HYDROGEOLOGEN BDG  
BERATENDE INGENIEURE VBI

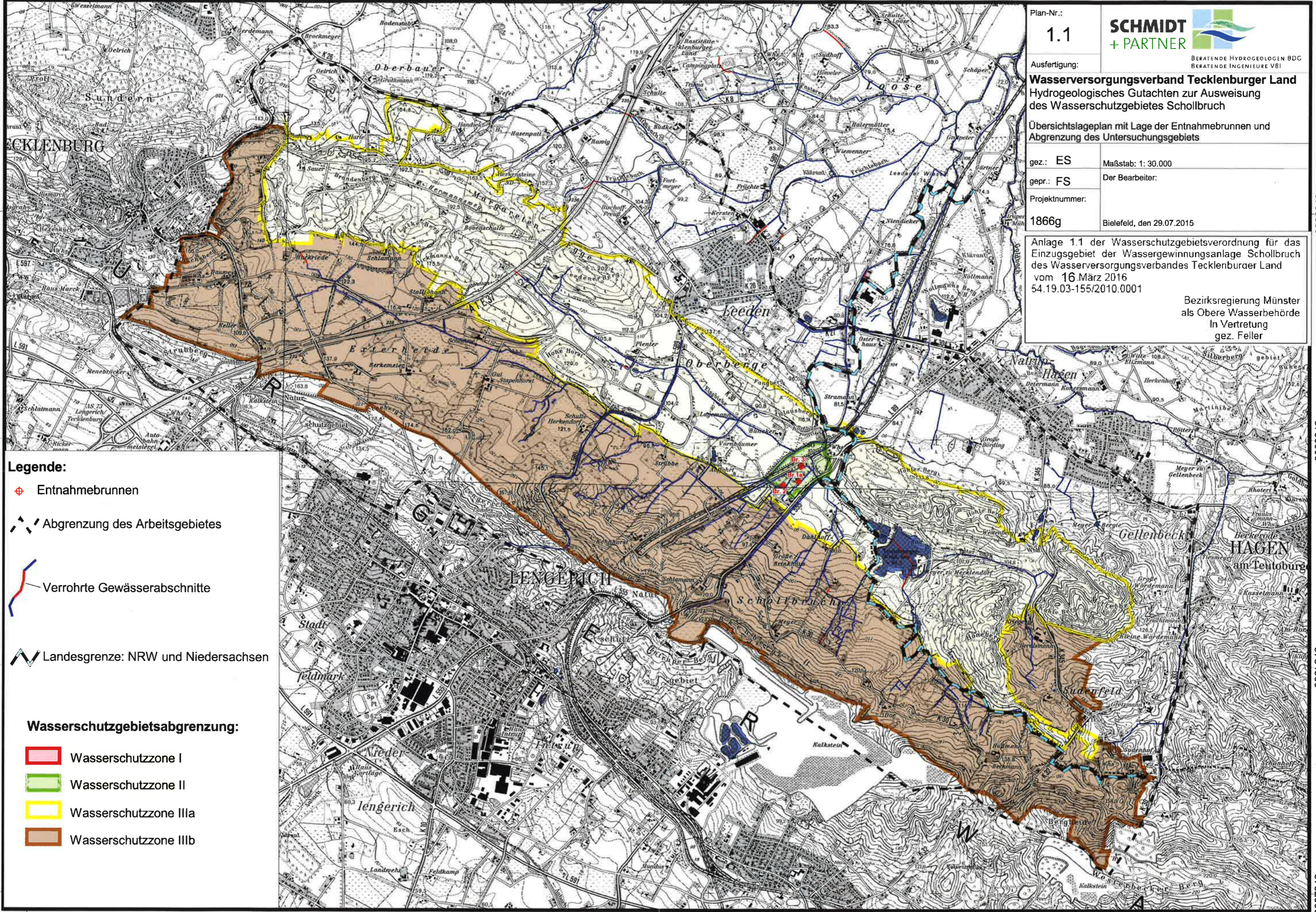
Ausfertigung:  
**Wasserversorgungsverband Tecklenburger Land**  
Hydrogeologisches Gutachten zur Ausweisung  
des Wasserschutzgebietes Schollbruch

Übersichtslageplan mit Lage der Entnahmehrunden und  
Abgrenzung des Untersuchungsgebietes

gez.: ES	Maßstab: 1: 30.000
gepr.: FS	Der Bearbeiter:
Projektnummer: 1866g	Bielefeld, den 29.07.2015

Anlage 1.1 der Wasserschutzgebietsverordnung für das  
Einzugsgebiet der Wassergewinnungsanlage Schollbruch  
des Wasserversorgungsverbandes Tecklenburger Land  
vom 16. März 2016  
54.19.03-155/2010.0001

Bezirksregierung Münster  
als Obere Wasserbehörde  
In Vertretung  
gez. Feller



**Legende:**

- Entnahmehrunden
- Abgrenzung des Arbeitsgebietes
- Verrohrte Gewässerabschnitte
- Landesgrenze: NRW und Niedersachsen

**Wasserschutzgebietsabgrenzung:**

- Wasserschutzzone I
- Wasserschutzzone II
- Wasserschutzzone IIIa
- Wasserschutzzone IIIb

5788000  
5786000  
5784000  
5782000

5788000  
5786000  
5784000  
5782000